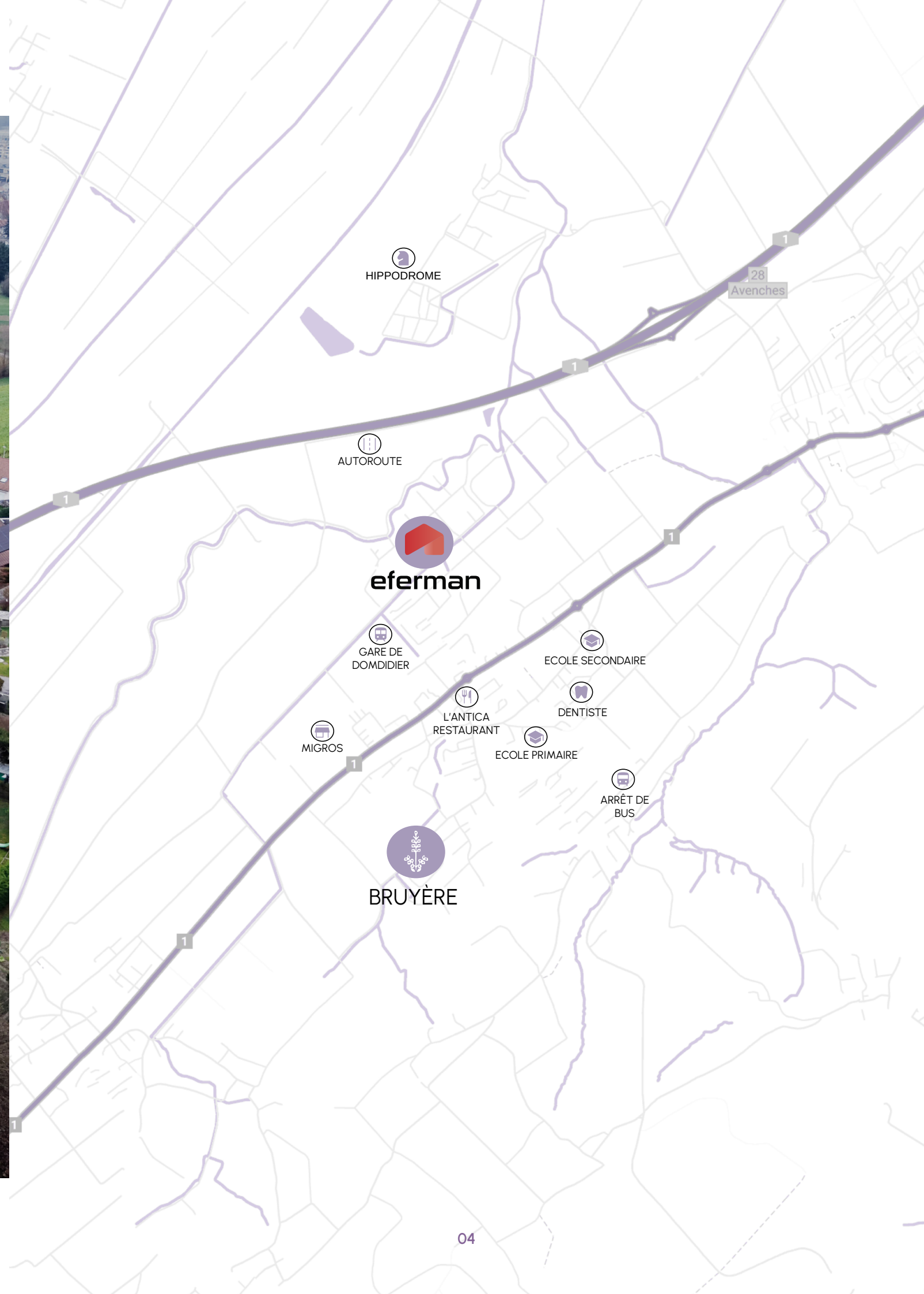
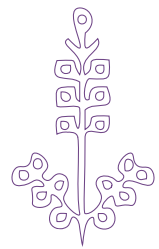


LA BRUYÈRE DOMDIDIER

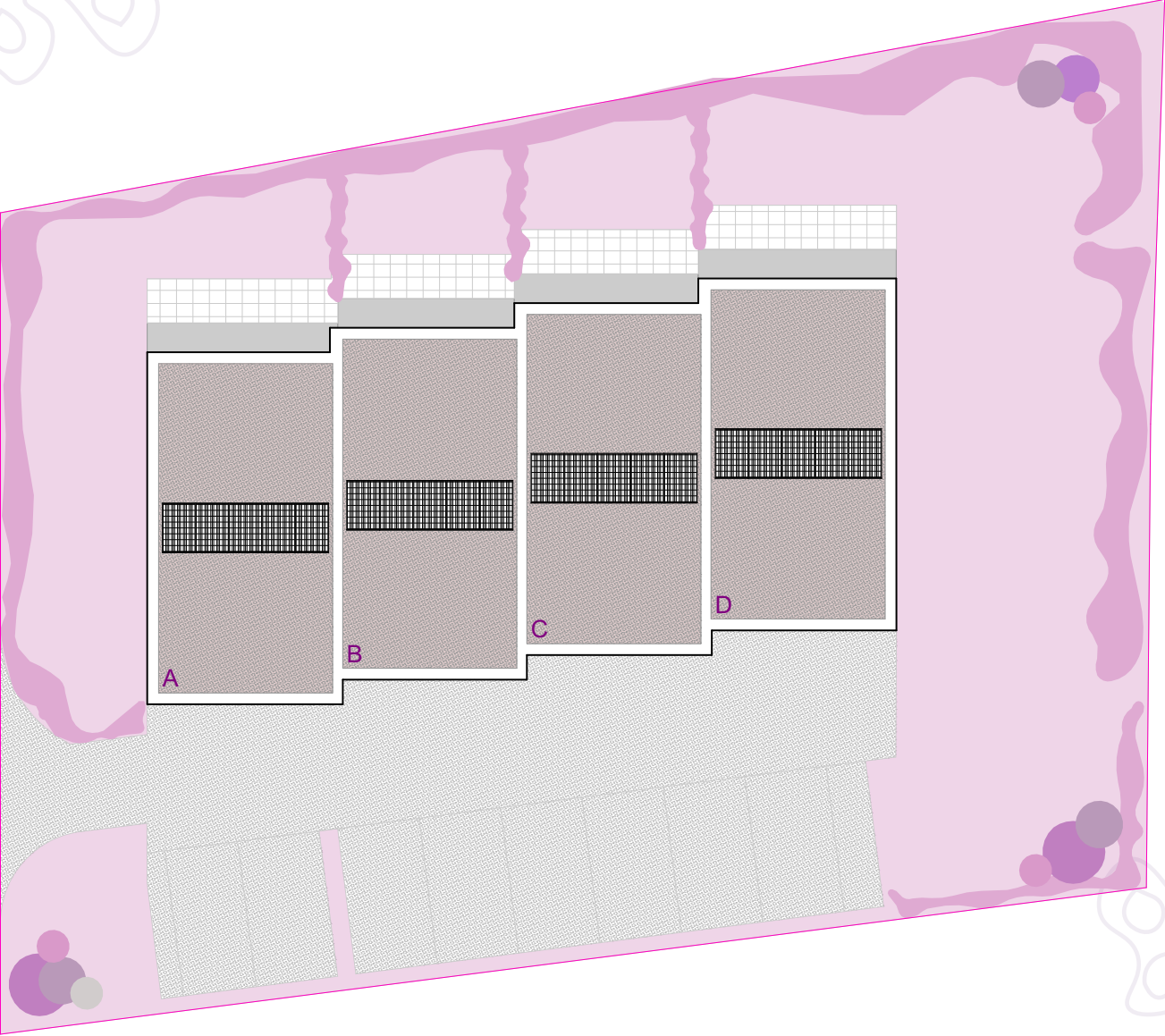
4 VILLAS JUMELÉES DE STANDING

Un équilibre de vie,
grandeur nature.

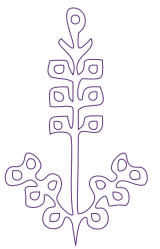




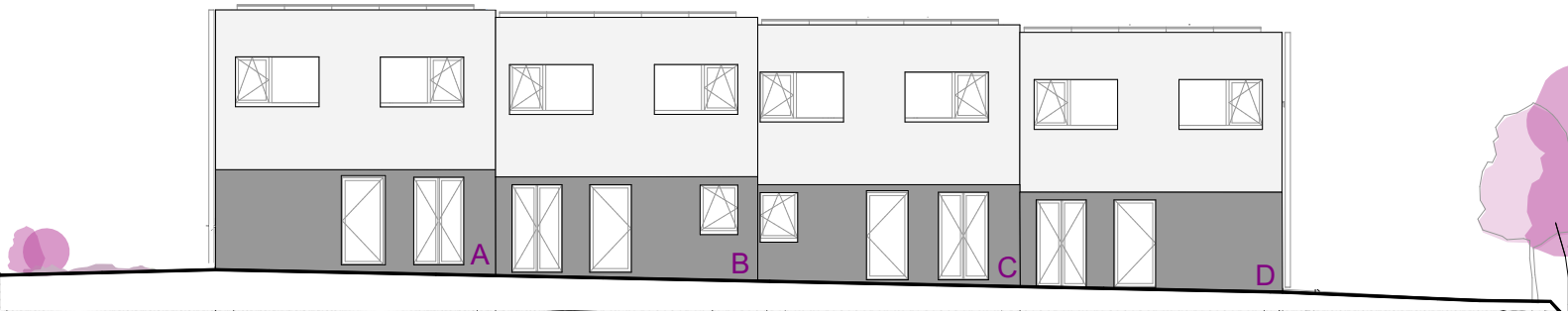
LA BRUYÈRE
DOMDIDIER



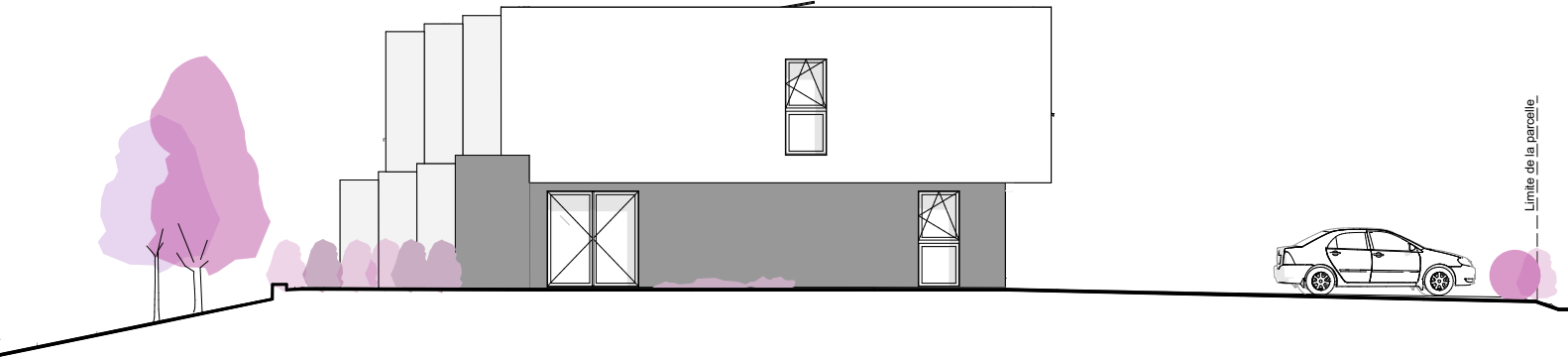
Plan d'implantation ⊗_N



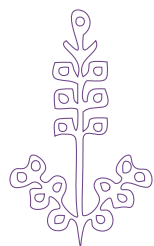
LA BRUYÈRE
DOMDIDIER



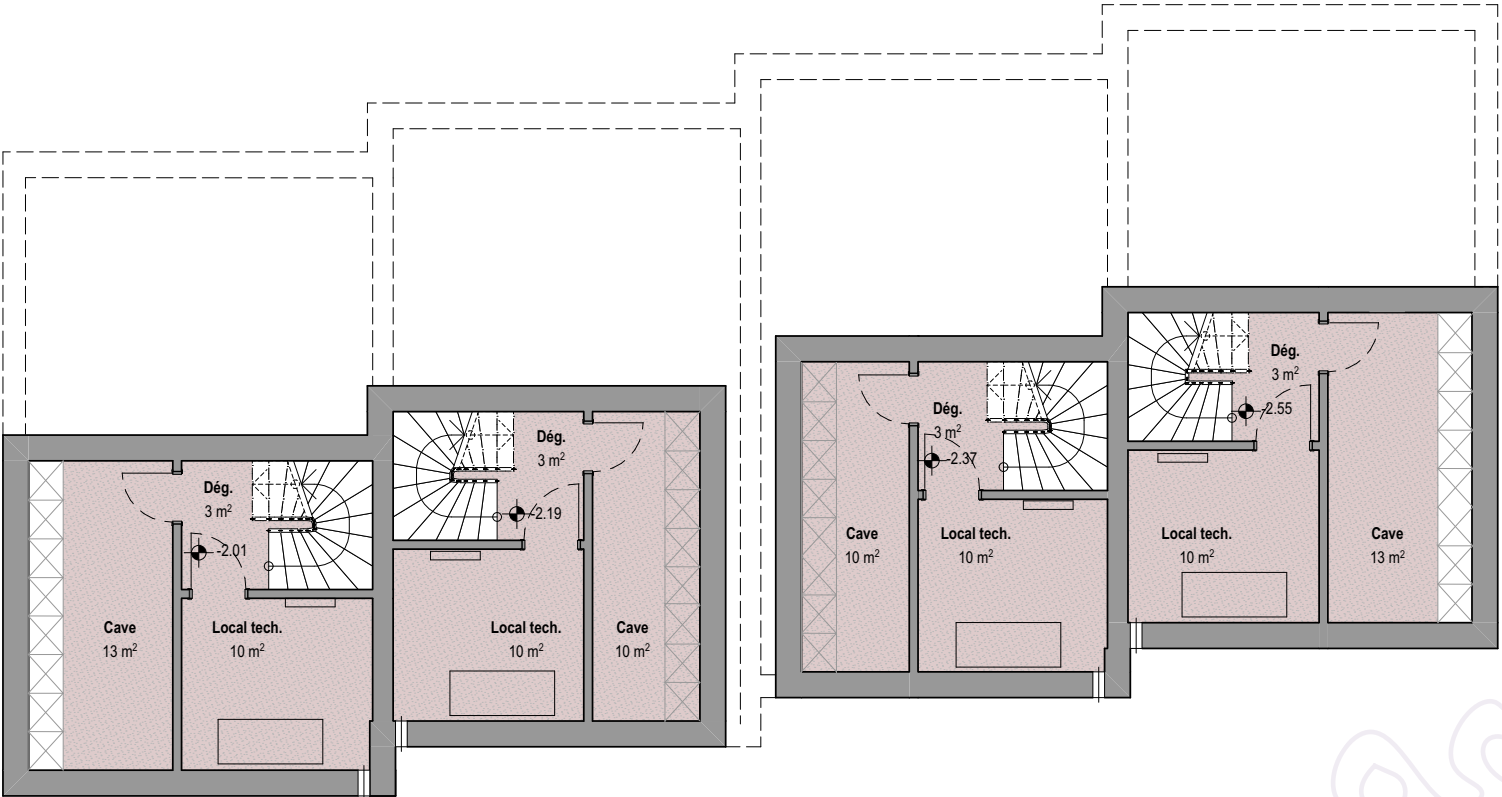
Façade nord-est ⊗_N



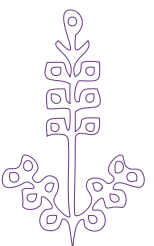
Façade sud-est ⊗_N



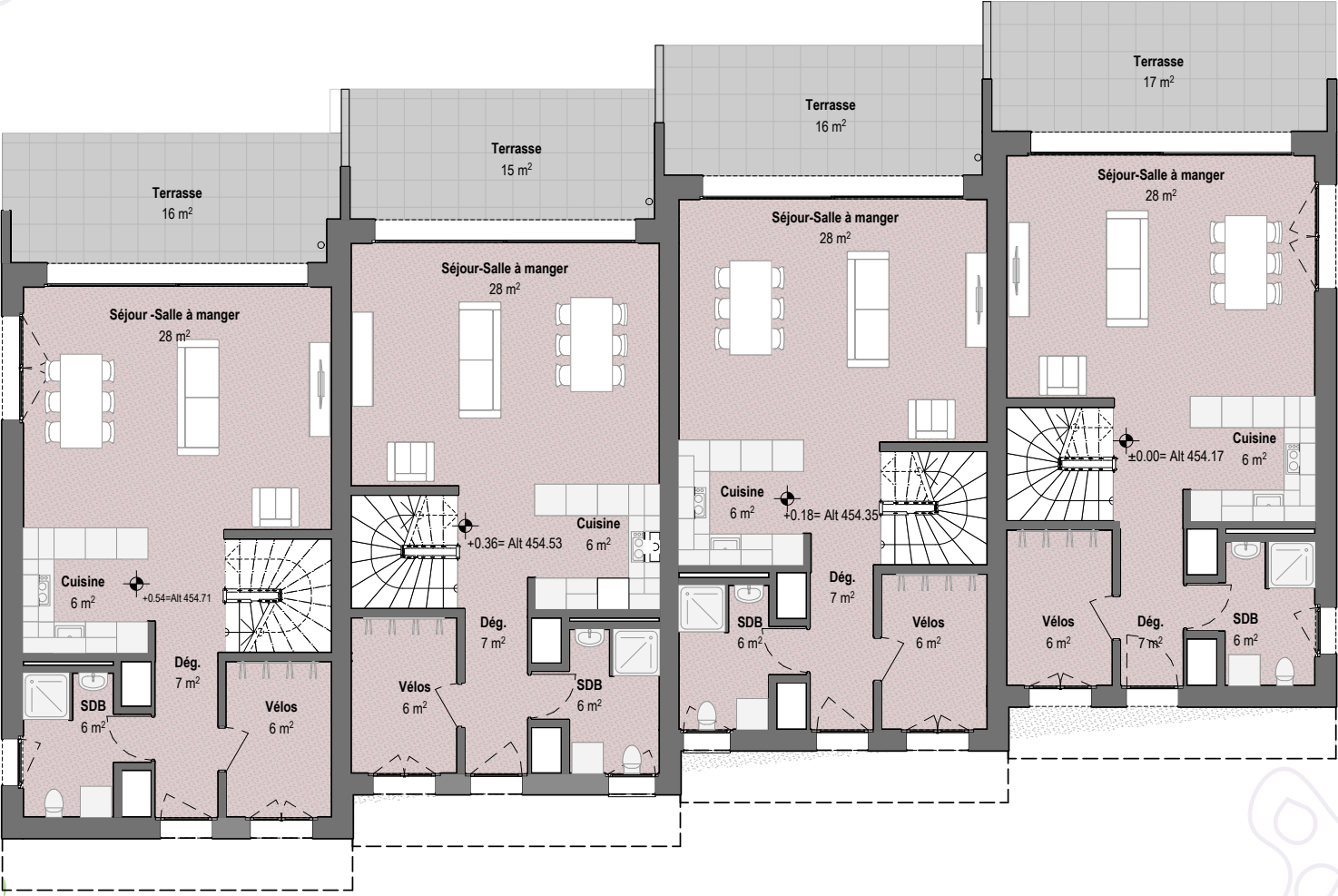
LA BRUYÈRE
DOMDIDIER



Plan caves

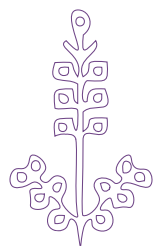


LA BRUYÈRE
DOMDIDIER



Plan rez

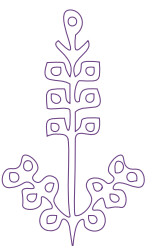




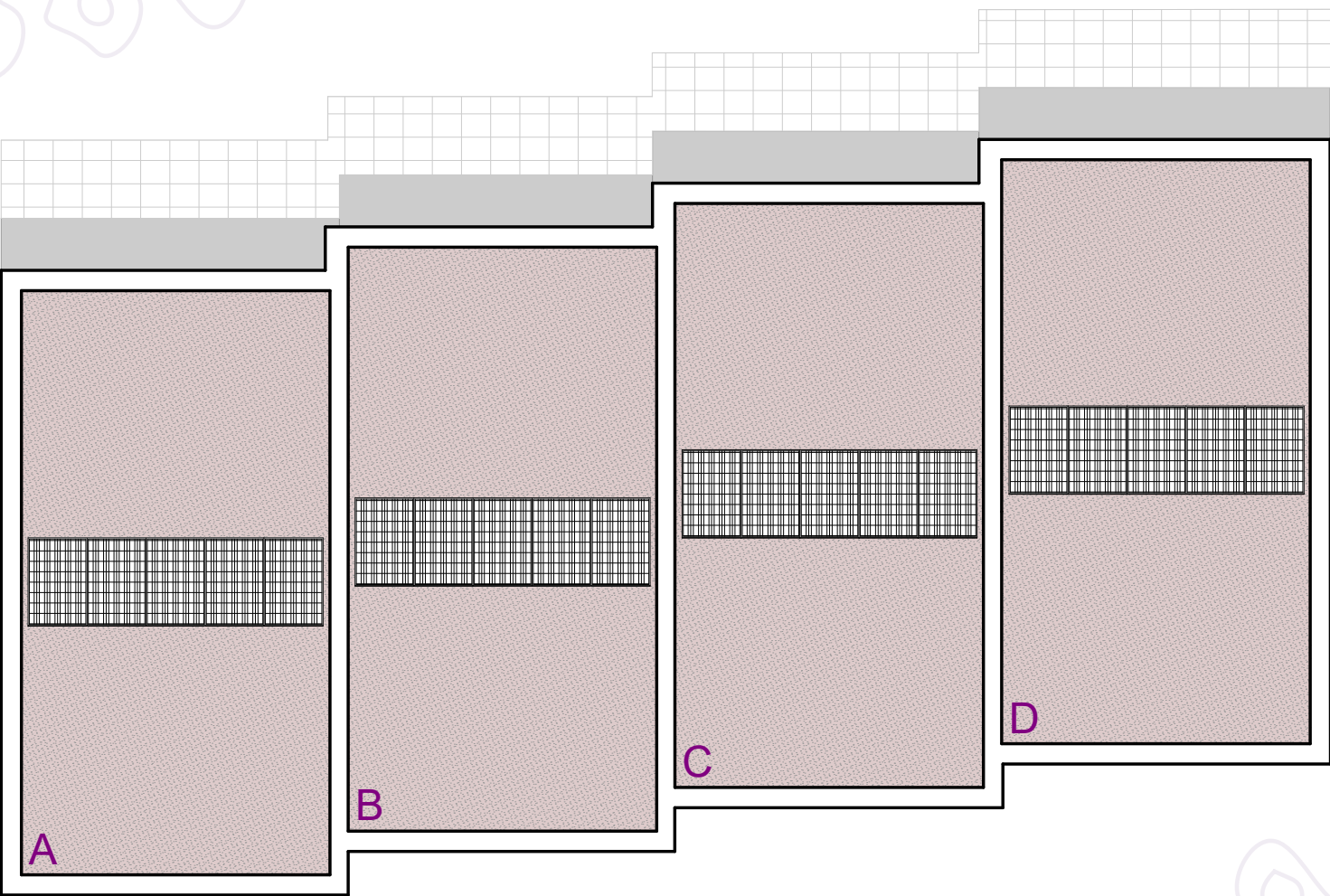
LA BRUYÈRE
DOMDIDIER



Plan premier étage ⊗_N



LA BRUYÈRE
DOMDIDIER



Plan toiture ⊗_N

Villa / Lot	Pièces	Surface Utile	Surface Terrasse	Surface Jardin	Prix de vente
A	4.5	140 m²	16 m²	150 m²	CHF 1'029'000.-
B	4.5	137 m²	15 m²	29 m²	CHF 949'000.-
C	4.5	137 m²	16 m²	30 m²	CHF 949'000.-
D	4.5	140 m²	17 m²	297 m²	CHF 1'049'000.-

Processus d'achat

Étape 02
Validation du
financement par
la banque

Étape 04
Signature de l'acte de
vente chez le notaire

Signature du contrat
d'Entreprise générale

Étape 06
Remise des clés
20 mois plus tard

Étape 01
Découverte du projet

Étape 03
Réservation du bien et versement
de l'acompte chez le notaire

Étape 05
Début des travaux

Bienvenue dans votre futur chez vous

Découvrez 4 magnifiques villas jumelées de standing situées au cœur de Domdidier, un village dynamique du canton de Fribourg. Pensées pour offrir confort, espace et lumière, ces habitations modernes s'adressent aux familles et aux couples à la recherche d'un cadre de vie privilégié.



Un équilibre de vie, grandeur nature.

- 4 villas jumelées
- Architecture contemporaine et finitions de qualité
- Jardins privatifs et terrasses ensoleillées
- Conception éco-responsable avec panneaux solaires et pompe à chaleur

P

2 places de parc
incluses



Dès 176m²
surface brute



Dès CHF 949'000





Le bonheur se vit aussi dehors

Ici, le confort dépasse les murs. Le charme des extérieurs soigneusement aménagés vous offre un cadre unique, où la famille s'épanouit entre nature, sérénité et moments inoubliables.





Convivial et chaleureux

Véritable cœur de la villa, le salon est pensé comme un lieu de partage où la famille se retrouve. Ses volumes généreux, baignés de lumière, créent une atmosphère accueillante, parfaite pour savourer des moments précieux ensemble.



Budget et finitions de qualité

Un budget* de CHF 25'000.- est inclus pour la cuisine, CHF 80.-/m² pour le carrelage ainsi que le parquet et CHF 18'000.- pour les appareils sanitaires. Vos goûts seront mis en valeur grâce à l'accompagnement des partenaires Eferman.

*Selon descriptif technique

Votre confort réinventé.

Parce que le confort est au cœur de nos villas, nous avons imaginé des espaces raffinés et fonctionnels. Ce dressing moderne, sublimé par un jeu de lumières délicat, offre une expérience unique: conjuguer praticité et plaisir, chaque jour.

En plus value, sur demande



www.eferman.ch



www.bruyere-domdidier.ch

*Les images de synthèse présentes dans cette brochure sont non contractuelles.