

LA BRUYÈRE

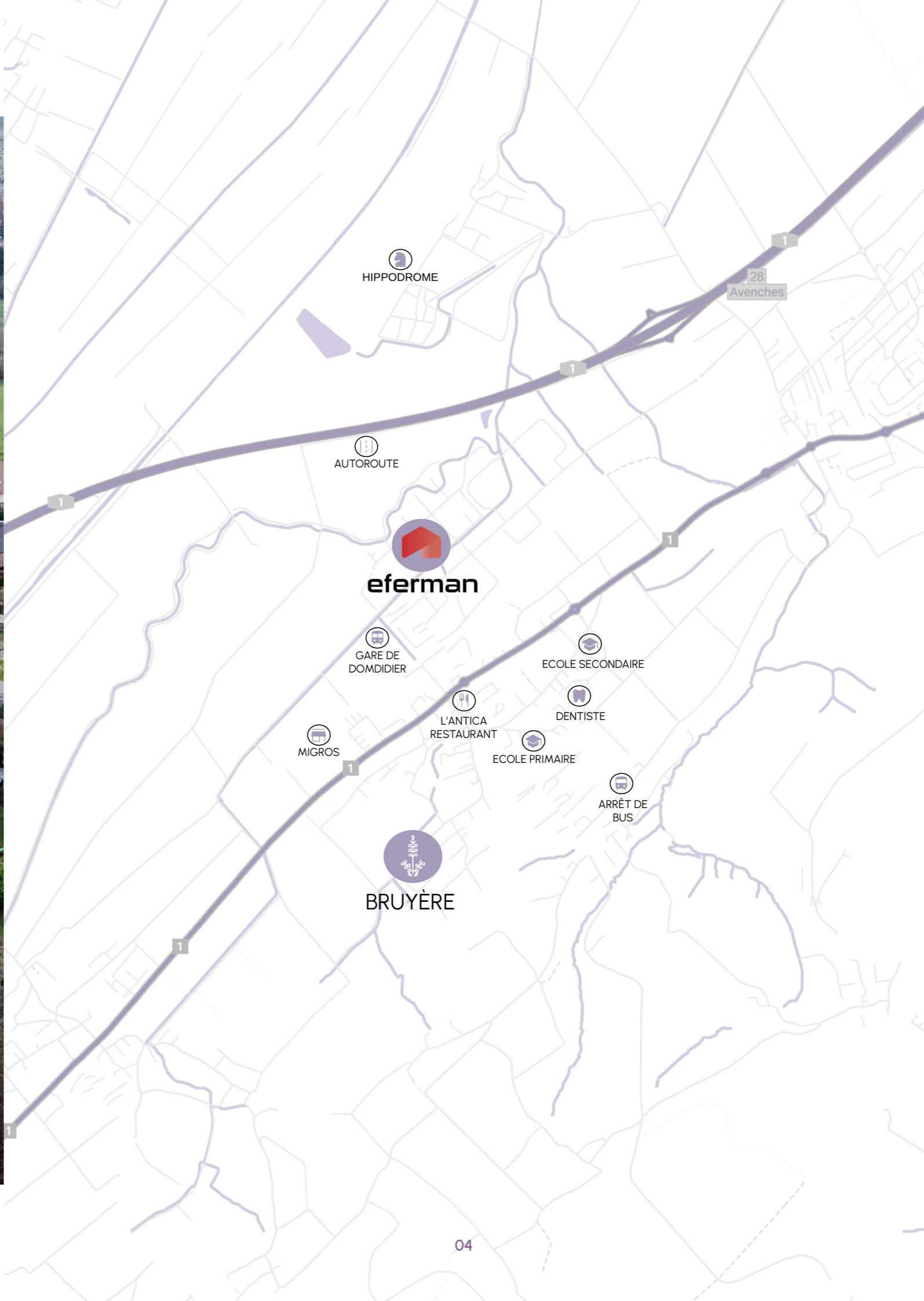
DOMDIDIER

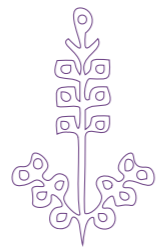
4 VILLAS JUMELÉES DE STANDING

Un équilibre de vie,
grandeur nature.



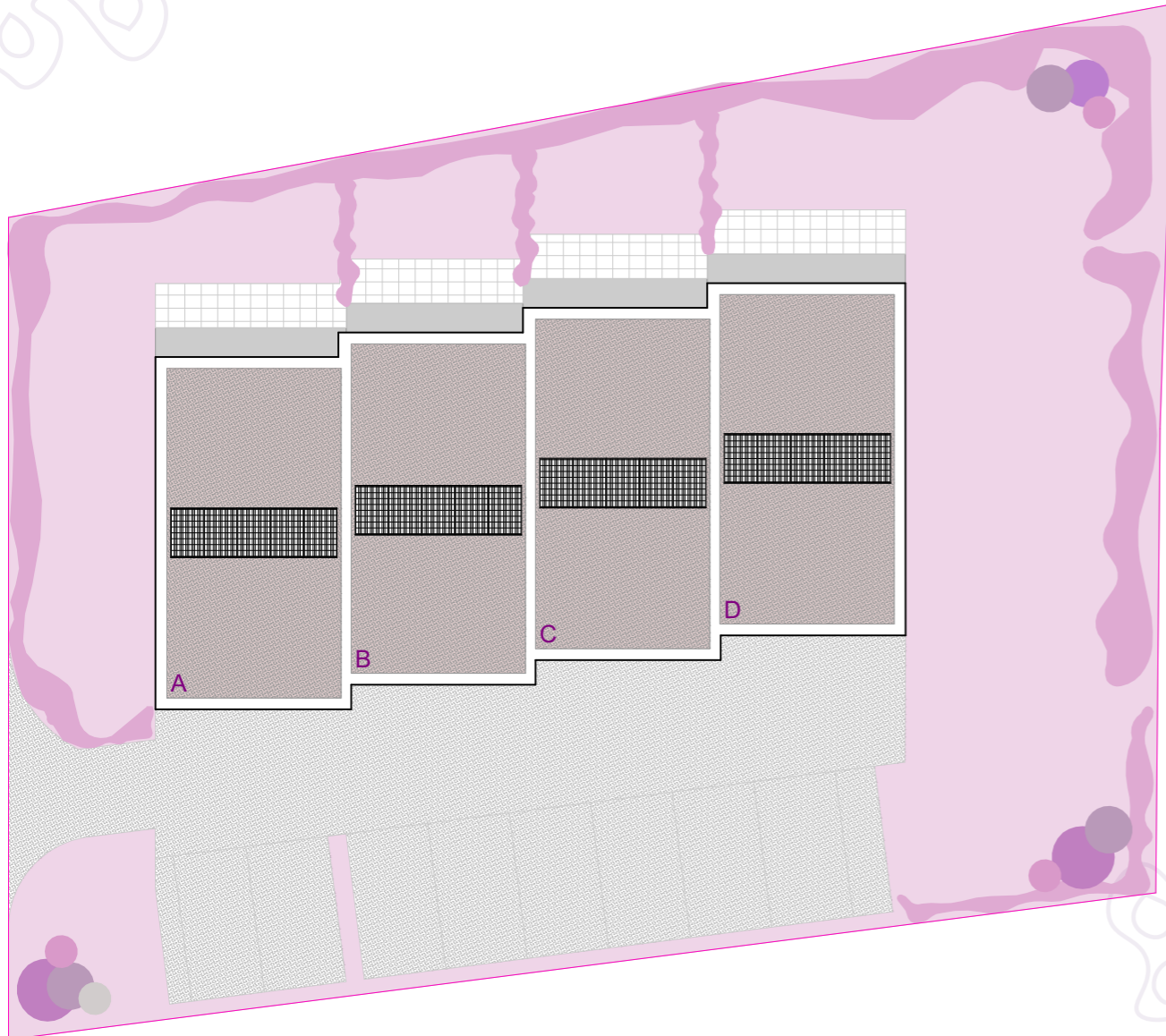
LA BRUYÈRE DOMDIDIER



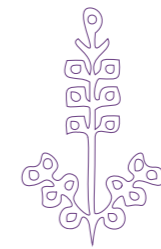


LA BRUYÈRE

DOMDIDIER

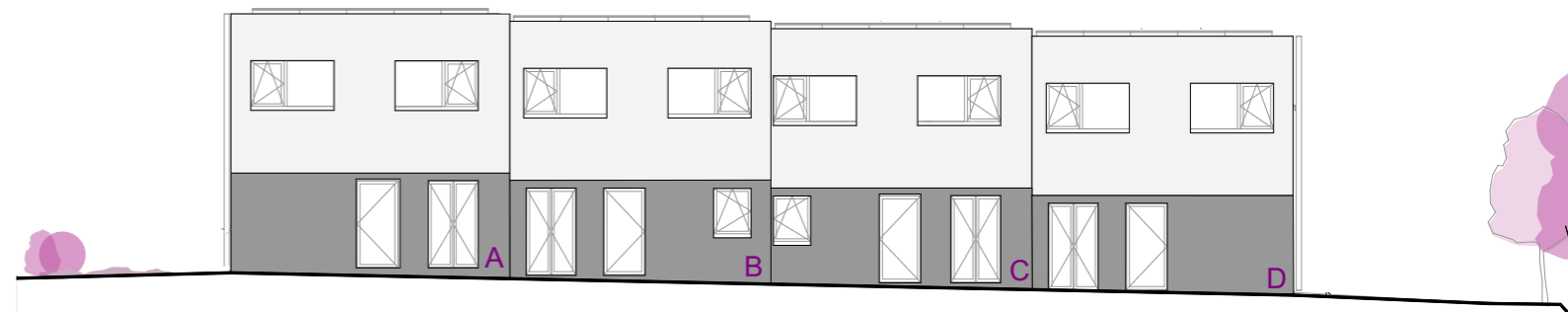


Plan d'implantation ⊗_N

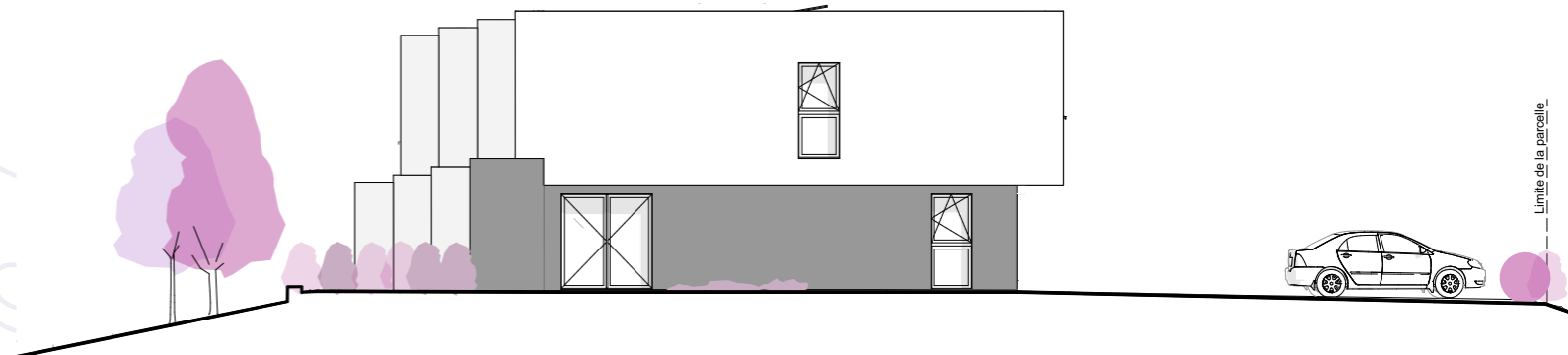


LA BRUYÈRE

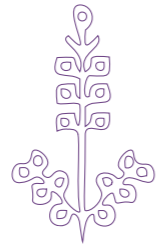
DOMDIDIER



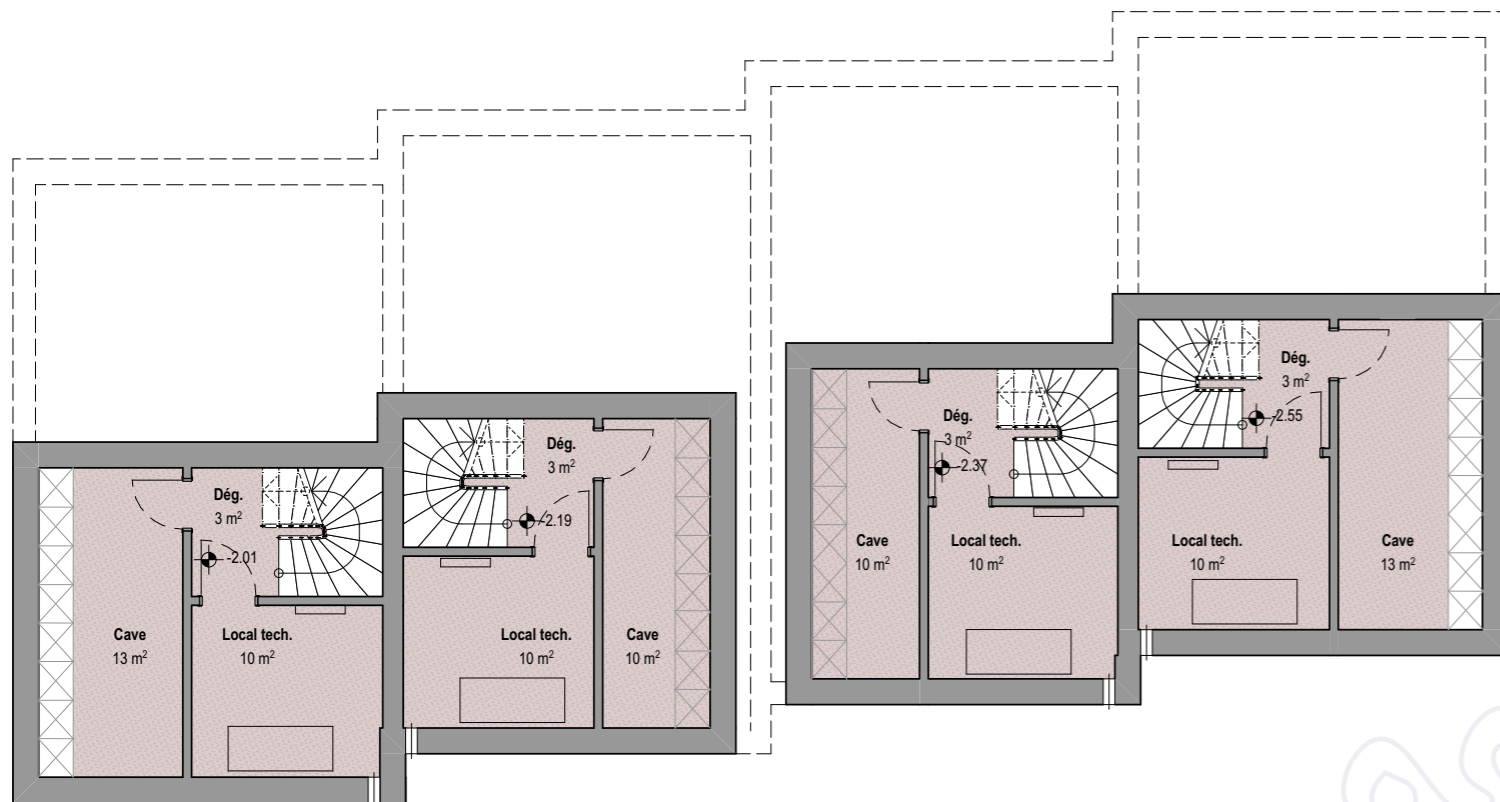
Façade nord-est ⊗_N



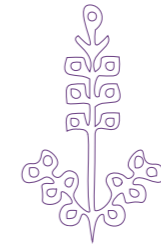
Façade sud-est ⊗_N



LA BRUYÈRE
DOMDIDIER



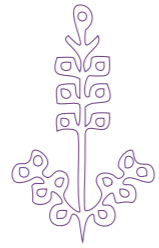
Plan caves ⊗_N



LA BRUYÈRE
DOMDIDIER

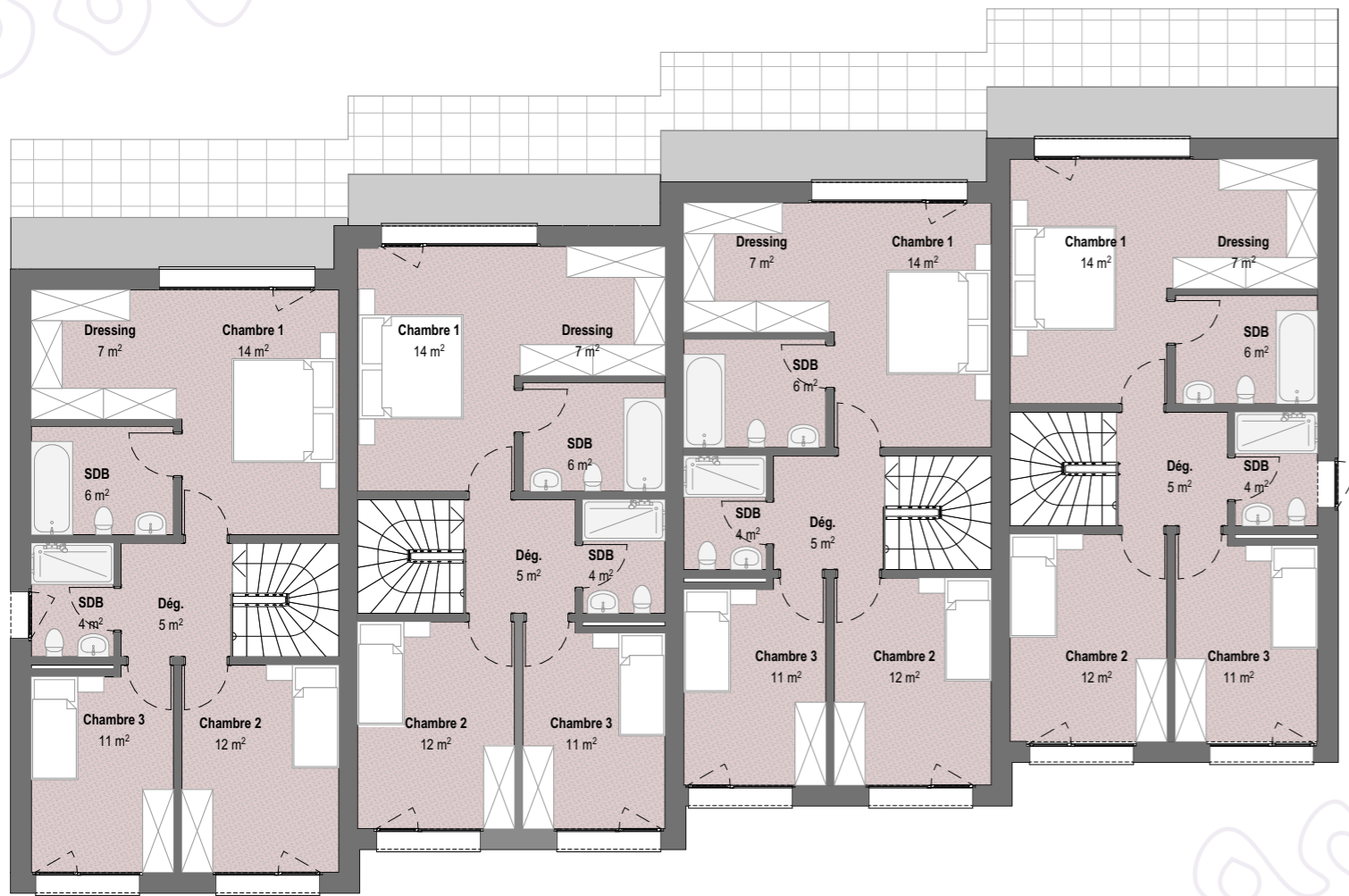


Plan rez ⊗_N

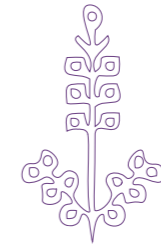


LA BRUYÈRE

DOMDIDIER

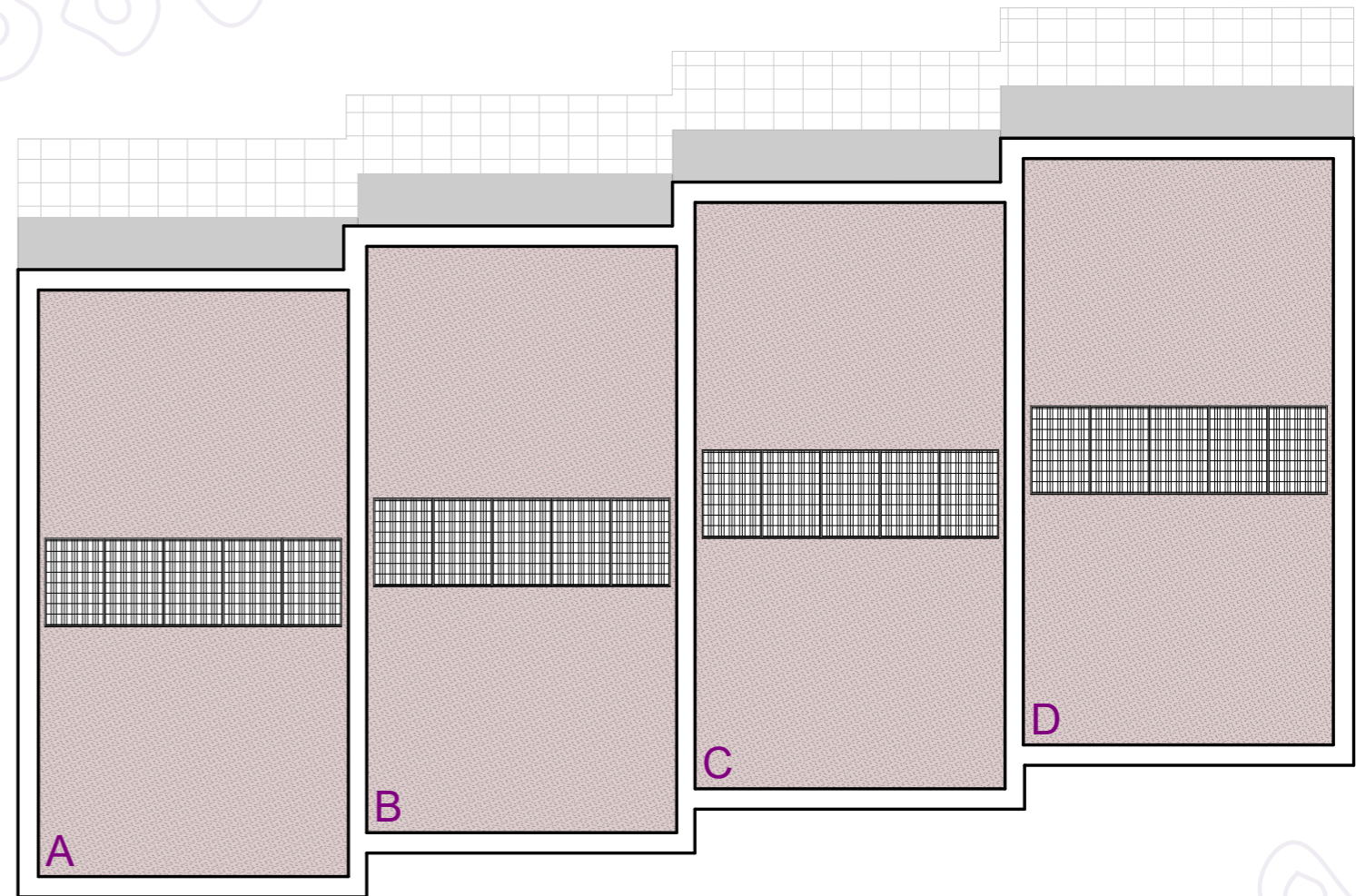


Plan premier étage ⊗_N

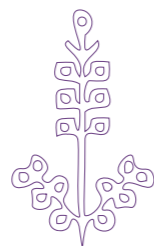


LA BRUYÈRE

DOMDIDIER



Plan toiture ⊗_N



LA BRUYÈRE
DOMDIDIER

Villa / Lot	Pièces	Surface Utile	Surface Terrasse	Surface Jardin	Prix de vente
A	4.5	140 m ²	16 m ²	150 m ²	CHF 979'000.-
B	4.5	137 m ²	15 m ²	29 m ²	CHF 899'000.-
C	4.5	137 m ²	16 m ²	30 m ²	CHF 899'000.-
D	4.5	140 m ²	17 m ²	297 m ²	CHF 1'015'000.-

Processus d'achat

Étape 02
Validation du
financement par
la banque

Étape 04
Signature de l'acte de
vente chez le notaire

Signature du contrat
d'Entreprise générale

Étape 06
Remise des clés
20 mois plus tard

Étape 01
Découverte du projet

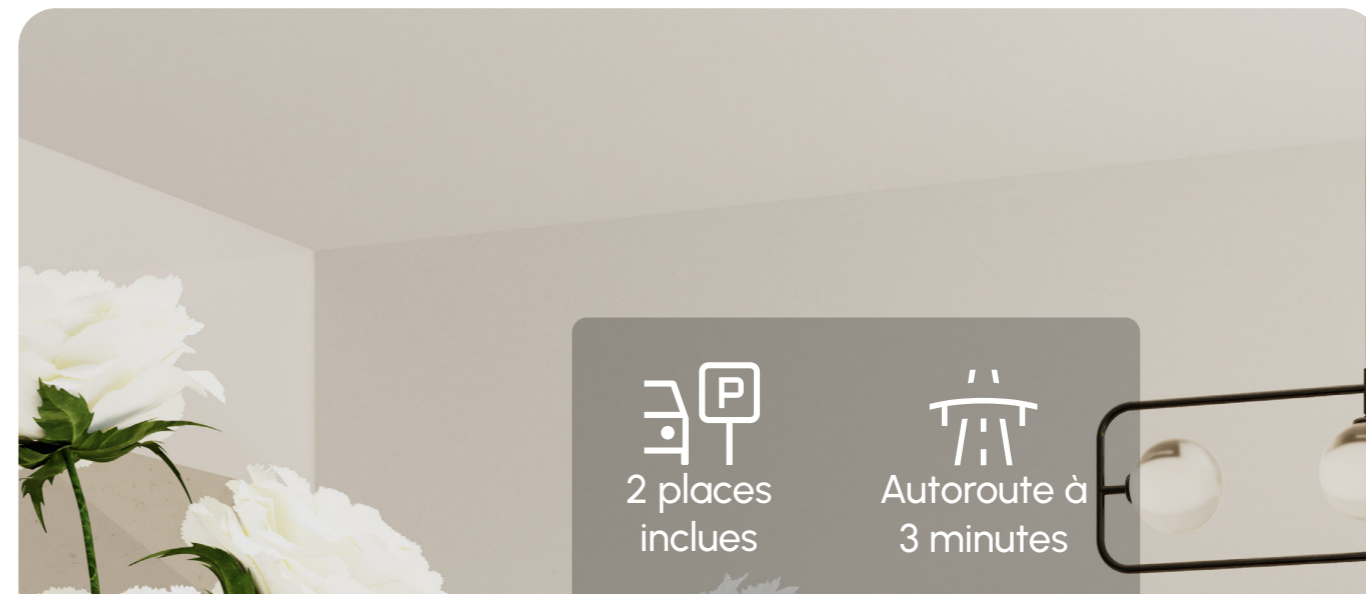
Étape 03
Réservation du bien et versement
de l'acompte chez le notaire


Étape 05
Début des travaux



Bienvenue dans votre futur chez vous

Découvrez 4 magnifiques villas jumelées de standing situées au cœur de Domdidier, un village dynamique du canton de Fribourg. Pensées pour offrir confort, espace et lumière, ces habitations modernes s'adressent aux familles et aux couples à la recherche d'un cadre de vie privilégié.




2 places
incluses

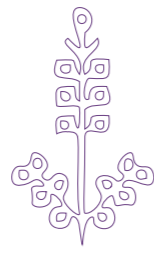

Autoroute à
3 minutes


A deux pas
de l'école


Proche des
commerces


Gare à
proximité





LA BRUYÈRE
DOMDIDIER

Un équilibre de vie, grandeur nature.

- 4 villas jumelées
- Architecture contemporaine et finitions de qualité
- Jardins privatifs et terrasses ensoleillées
- Conception éco-responsable avec panneaux solaires et pompe à chaleur

P

2 places de parc

en sus du prix de vente, CHF 10'000 l'unité



Dès 176m²

surface brute



Dès CHF 899'000





Le bonheur se vit aussi dehors

Ici, le confort dépasse les murs. Le charme des extérieurs soigneusement aménagés vous offre un cadre unique, où la famille s'épanouit entre nature, sérénité et moments inoubliables.





Convivial et chaleureux

Véritable cœur de la villa, le salon est pensé comme un lieu de partage où la famille se retrouve. Ses volumes généreux, baignés de lumière, créent une atmosphère accueillante, parfaite pour savourer des moments précieux ensemble.



Budget et finitions de qualité

Un budget* de CHF 25'000.- est inclus pour la cuisine, CHF 80.-/m² pour le carrelage ainsi que le parquet et CHF 18'000.- pour les appareils sanitaires. Vos goûts seront mis en valeur grâce à l'accompagnement des partenaires Eferman.
*Selon descriptif technique

Votre confort réinventé.

Parce que le confort est au cœur de nos villas, nous avons imaginé des espaces raffinés et fonctionnels. Ce dressing moderne, sublimé par un jeu de lumières délicat, offre une expérience unique: conjuguer praticité et plaisir, chaque jour.

En plus value, sur demande



www.eferman.ch



www.bruyere-domdidier.ch

*Les images de synthèse présentes dans cette brochure sont non contractuelles.